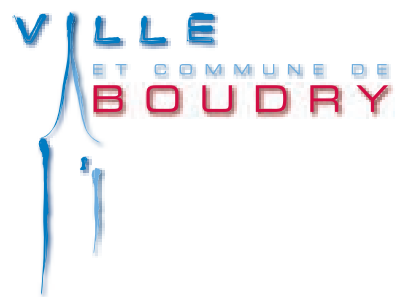




Viteos,  
au cœur des gorges  
de l'Areuse!

**viteos**  
toutes vos énergies



## Société des Sentiers des Gorges de l'Areuse

Depuis 1886, notre Société assure l'entretien des chemins, sentiers, barrières, escaliers et ponts de cette région. Ces travaux exigent des investissements très importants en personnel et matériaux.

**En nous soutenant par un don**, vous nous aidez financièrement à accomplir notre mission. **En devenant membre de notre société** (cotisation annuelle CHF 20.-), vous manifestez votre intérêt pour cette magnifique contrée et vous recevrez chaque année, notre dépliant comprenant de nouvelles informations.

### *Der Verein « Sentiers des Gorges de l'Areuse »*

*Seit 1886 sorgt unser Verein für den Unterhalt der Wege, Treppen und Brücken dieses Gebietes.*

*Diese Unterhaltsarbeiten erfordern Jahr um Jahr einen erheblichen personalen und materiellen Einsatz.*

**Indem Sie uns mit einem finanziellen Beitrag unterstützen**, helfen Sie uns bei der Erfüllung unserer Aufgabe.

**Indem Sie Mitglied unseres Vereins werden** (Jahresbeitrag CHF 20.-), bezeugen Sie Ihr Interesse an dieser herrlichen Gegend und erhalten als Dank jährlich unseren Prospekt mit den neusten Informationen.



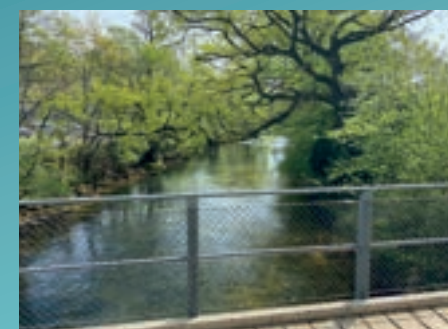
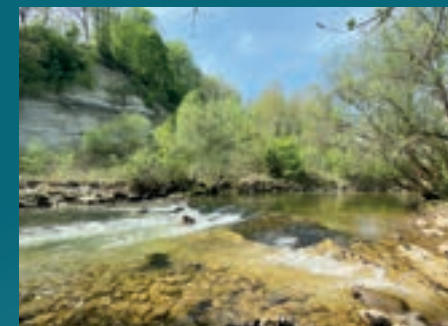
**SOCIÉTÉ DES SENTIERS DES GORGES DE L'AREUSE**  
Chemin de Treyvaux 8 | CH-2014 Bôle | T. 032 842 59 09  
info@gorgesdelareuse.ch | www.gorgesdelareuse.ch  
CCP 20-3454-2

**GARE DE NOIRAIGUE / BAHNHOF NOIRAIGUE**  
Office du tourisme / Verkhersbüro  
T. 032 889 68 96 | www.neuchatel-tourisme.ch

**CHAMP-DU-MOULIN, MAISON DE LA NATURE « LA MORILLE »**  
Informations utiles et expositions / Nützliche Infos u. Ausstellung  
T. 032 855 14 44 ou 032 853 38 45 | www.maisonnaturene.ch

**BOUDRY, MUSÉE DE L'AREUSE**  
Informations utiles et expositions / Nützliche Infos u. Ausstellung  
www.le-musee.ch

## Parcours de l'Eau



## Les Gorges de l'Areuse *Die Areuse-Schluchten*

2022



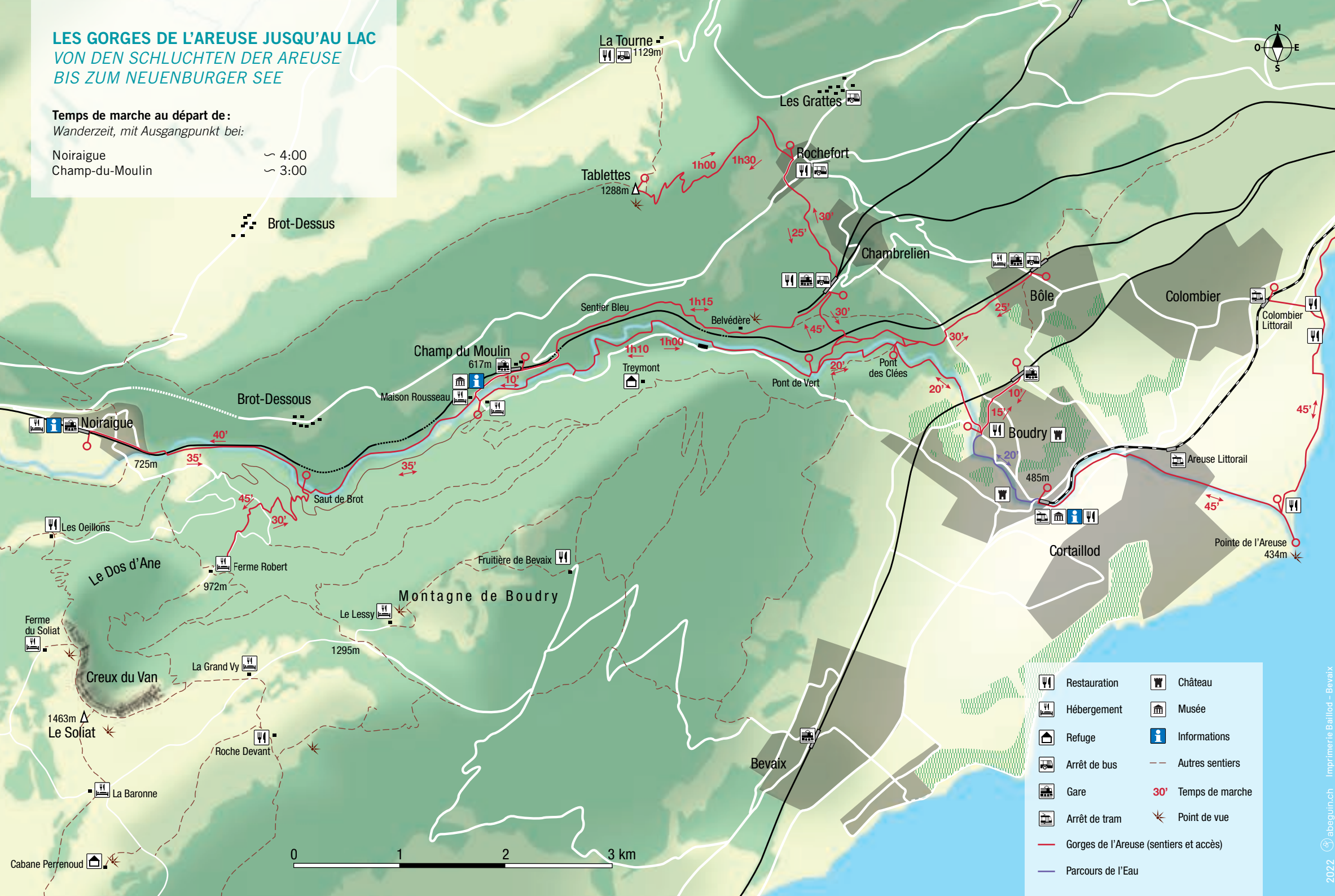


## LES GORGES DE L'AREUSE JUSQU'AU LAC VON DEN SCHLUCHTEN DER AREUSE BIS ZUM NEUENBURGER SEE

### Temps de marche au départ de:

Wanderzeit, mit Ausgangspunkt bei:

Noiraigue ~ 4:00  
 Champ-du-Moulin ~ 3:00



### ET SI VOUS POURSUIVIEZ VOTRE BALADE JUSQU'AU LAC?

On ne se lasse pas de parcourir les Gorges de l'Areuse. Depuis Noiraigue ou Champ-du-Moulin, jusqu'à Boudry, la randonnée est magnifique en raison de la diversité du paysage et le plaisir d'être toujours en bordure de rivière!

Dorénavant, grâce à l'association « Parcours de l'eau – Basse-Areuse » ([www.basse-areuse.ch](http://www.basse-areuse.ch)), le dernier tronçon reliant le centre de Boudry peut se faire sans s'éloigner du cours d'eau et nous vous invitons à découvrir ce nouveau tracé, représenté en violet sur ce plan.

Pour permettre ce nouveau cheminement, la pose d'une passerelle supplémentaire a été nécessaire ainsi que d'autres aménagements qui sont maintenant très appréciés des randonneurs.

Depuis la gare du Littorail, l'Areuse est moins tumultueuse et un sympathique sentier alternant rive gauche et rive droite vous conduira, en 45 minutes, jusqu'à son embouchure.

De cet endroit idyllique, vous devrez évidemment rejoindre les transports publics et nous vous conseillons de suivre pour cela le Sentier du Lac.

Durant la belle saison, une baignade à la plage de Boudry sera bienvenue ainsi qu'une pause à sa buvette et dans les nombreux restaurants situés tout au long de cette randonnée.

### UND WENN SIE EINMAL IHRE AREUSE-WANDERUNG BIS ZUM SEE FORTSETZEN?

Gewiss, die Areuse-Schluchten sind derart einzig, dass man sie immer wieder neu entdecken wird, ohne dass es jemals langweilig wird. Welcher Reichtum an verschiedenen Landschaftstypen von Noiraigue bis Champ-du-Moulin oder von dort bis nach Boudry!

Und wenn Sie nun einmal der Areuse auch über Boudry hinaus folgen? Der Verein « Parcours de l'eau – Basse-Areuse » ([www.basse-areuse.ch](http://www.basse-areuse.ch)) hat einen neuen Wanderweg eingerichtet, der auf dem Plan in [Lila eingezeichnet](#) ist. Dank einer neuen Brücke für die Wanderer und weiterer Verbesserungen ist es nun möglich, von Boudry aus immer ganz nah der Areuse zu folgen, 'mal auf ihrem rechten Ufer, 'mal auf ihrem linken, und nach etwa 45 Minuten ihre Mündung in den Neuenburger See zu erreichen.

Dort gibt es übrigens ein schönes kleines Ausflugslokal. Vielleicht werden Sie in der heissen Saison versucht sein, auch ein erfrischendes Bad im See zu nehmen?

Wenn Sie nach dieser Wanderung wieder den öffentlichen Verkehr nehmen wollen, können Sie zur Endstation des Trams „Littorail“ nach Boudry zurückkehren. Wenn Sie noch mehr Zeit und Kräfte haben, wäre der Wanderweg am See entlang (Sentier du lac) Richtung Neuchâtel sehr zu empfehlen; dort gibt es immer wieder Haltestellen des Trams „Littorail“ – und noch weitere Restaurants und Bademöglichkeiten!

- |  |  |  |                     |
|--|--|--|---------------------|
|  | Restauration                           |  | Château             |
|  | Hébergement                            |  | Musée               |
|  | Refuge                                 |  | Informations        |
|  | Arrêt de bus                           |  | Autres sentiers     |
|  | Gare                                   |  | 30' Temps de marche |
|  | Arrêt de tram                          |  | Point de vue        |
|  | Gorges de l'Areuse (sentiers et accès) |  |                     |
|  | Parcours de l'Eau                      |  |                     |

**SOCIETE  
DES SENTIERS  
DES GORGES DE L'AREUSE**

Chemin de Treyvaux 8  
CH - 2014 Bôle

Tél. 032 842 59 09

E-mail : [info@gorgesdelareuse.ch](mailto:info@gorgesdelareuse.ch)

[www.gorgesdelareuse.ch](http://www.gorgesdelareuse.ch)

CCP 20-3454-2

Deutscher Text auf der Rückseite

Bôle, mai 2022

Madame, Monsieur,  
Chers ami(e)s des Sentiers des Gorges de l'Areuse,

Dès le retour du printemps, nous savons que vous êtes nombreux à parcourir les Gorges de l'Areuse. Pour que vous puissiez les emprunter en toute sécurité, les dégâts de l'hiver ont été réparés. D'autres travaux importants sont planifiés pour cette année et certains nécessiteront une déviation temporaire. Sur notre site internet [www.gorgesdelareuse.ch](http://www.gorgesdelareuse.ch), nous annonçons toujours ces travaux et les déviations éventuelles. Nous vous conseillons donc de consulter notre site avant d'entreprendre votre randonnée.

**Pour rappel, les travaux d'entretien des sentiers sont à la charge de notre société et sans votre soutien financier, ils ne pourraient tout simplement pas être réalisés.**

**Statuts et cotisation 2022**

Lors de notre assemblée générale du 2 avril, une mise à jour des statuts a été votée, de sorte que, dorénavant, l'invitation à l'assemblée générale ne sera plus uniquement faite par une annonce dans la feuille officielle du Canton de Neuchâtel, mais par courrier auquel seront joints, les documents que vous recevez aujourd'hui.

Pour tenter d'améliorer nos finances, il a également été décidé d'augmenter de CHF 5.- le montant de la cotisation annuelle. Celle-ci sera donc dorénavant de CHF 25.- pour les membres individuels. La cotisation pour les familles reste à CHF 30.-. Nous nous permettons de rappeler que tout versement supplémentaire est toujours bienvenu en vue des nombreux travaux qui nous attendent.

**Dépliant 2022**

Le dépliant de cette année vous propose de prolonger la traditionnelle balade que vous effectuez généralement en partant de Noiraigue ou de Champ-du-Moulin.

Dorénavant, grâce à l'association « **Parcours de l'eau – Basse-Areuse** » ([www.basse-areuse.ch](http://www.basse-areuse.ch)), le dernier tronçon menant au centre de Boudry peut se faire par un nouvel itinéraire intéressant et sympathique.

Depuis la gare du Littorail, nous vous proposons également de poursuivre votre randonnée jusqu'à l'embouchure de l'Areuse.

**Champ-du-Moulin**

Au point d'information « **La Morille** », vous trouverez une présentation instructive concernant la nature neuchâteloise ainsi que tous les renseignements sur la région.

Tout proche se trouve aussi la **Maison Rousseau**. On y propose un hébergement bien adapté pour des classes en semaine verte ainsi que pour des groupes ou familles en week-end.

Renseignements pour La Morille et la Maison Rousseau : [www.maisonnaturene.ch](http://www.maisonnaturene.ch) ou tél. 032 853 38 45.

**Musée de l'Areuse** (Boudry)

Le Musée fête cette année son 150<sup>ème</sup> anniversaire. L'exposition actuelle a pour thème, « **A chacun son objet, à chacun son histoire** » ! Renseignements : [www.le-musee.ch](http://www.le-musee.ch) ou tél. 032 841 32 60.

**Lecture**

Nous disposons encore d'un stock du livre : **Les Gorges de l'Areuse** (CHF 49.- port compris)

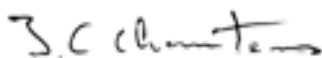
Nous disposons également quelques anciennes cartes topographiques au 1:25'000

« **Gorges de l'Areuse et Réserve naturelle du Creux du Van** » (CHF 10.- port compris).

Vous pouvez commander ces articles au secrétariat. Une facture sera jointe à l'envoi.

En vous souhaitant de belles balades, recevez, Madame, Monsieur, chers ami(e)s, nos chaleureux remerciements et nos cordiales salutations.

SOCIETE DES SENTIERS  
DES GORGES DE L'AREUSE



Jean-Claude Chautems, secrétaire



Pierre Muhlemann, président

**SOCIETE  
DES SENTIERS  
DES GORGES DE L'AREUSE**

Chemin de Treyvaux 8  
CH - 2014 Bôle

Tel. 032 842 59 09

E-mail : [info@gorgesdelareuse.ch](mailto:info@gorgesdelareuse.ch)

[www.gorgesdelareuse.ch](http://www.gorgesdelareuse.ch)

CCP 20-3454-2

Texte en français au verso

Bôle, im Mai 2022

Sehr geehrte Dame, sehr geehrter Herr,  
Liebe Freundinnen und Freunde der Sentiers des Gorges de l'Areuse,

Der Winter liegt wieder hinter uns, die Schäden an den Wanderwegen sind repariert; alles ist wieder in Ordnung, damit Sie Ihre Wanderung gut und sicher unter die Füsse nehmen können.

Allerdings müssen im Laufe dieses Jahres noch wichtige Arbeiten vorgenommen werden, die zeitweise hier und da eine Umleitung nötig machen. Über unsere Website [www.gorgesdelareuse.ch](http://www.gorgesdelareuse.ch) informieren wir über diese Arbeiten und Umleitungen. Wir empfehlen, diese Website zu konsultieren, wenn Sie eine Wanderung planen.

**Wir möchten daran erinnern, dass unser Verein für alle diese Unterhaltsarbeiten finanziell aufkommen muss und dass diese ohne Ihren Beitrag nicht zu verwirklichen sind!**

**Statuten und Mitgliedsbeitrag 2022**

Die Mitgliederversammlung vom 2. April hat die Statuten unseres Vereins überarbeitet, so dass in Zukunft die Einladung zur Generalversammlung nicht nur über das offizielle kantonale Amtsblatt erfolgt, sondern auch über persönliche Anschreiben an alle Mitglieder, wobei die jeweiligen Dokumente beigelegt werden.

Ausserdem hat die Mitgliederversammlung beschlossen, den Mitgliedsbeitrag um SFr 5.- auf SFr 25.- zu erhöhen, um die angespannte finanzielle Situation etwas zu verbessern. Diese geringfügige Erhöhung betrifft aber nur die Einzelmitgliedschaften; für Ehepaare und Familien bleibt der Mitgliedsbeitrag weiterhin bei SFr 30.-. Wir erlauben uns auch noch einmal darauf hinzuweisen, dass jede zusätzliche Überweisung äusserst hilfreich ist, besonders in der gegenwärtigen Situation der geplanten Arbeitsvorhaben.

**Faltblatt 2022**

In diesem Jahr möchten wir Sie einladen, Ihre Wanderung in den Areuse-Schluchten einmal bis zur Mündung in den Neuenburger See fortzusetzen. Denn der Verein « **Parcours de l'eau – Basse-Areuse** » ([www.basse-areuse.ch](http://www.basse-areuse.ch)) hat einen neuen, sehr schönen Wanderweg angelegt. Im beiliegenden Faltblatt finden Sie alle weiteren Informationen dazu.

**Champ-du-Moulin**

In der **Informationsstelle „La Morille“** finden Sie eine instruktive Präsentation zur Natur im Kanton Neuchâtel wie auch alle Informationen zur besonderen Landschaft um Champ-du-Moulin.

Ganz in der Nähe befindet sich die **Maison Rousseau**. Dort können Schulklassen während ihrer Schulreise sehr gut unterkommen, aber auch sonst Gruppen oder Familien während eines Wochenendes.

Alles Nähere für La Morille und für Maison Rousseau: [www.maisonnature.ch](http://www.maisonnature.ch) oder Tel. 032 853 38 45.

**Musée de l'Areuse (Boudry)**

Dieses Museum feiert in diesem Jahr seinen 150. Geburtstag! Aus diesem Anlass ist eine Sonderausstellung mit 22 besonderen Objekten mit ihrer einzigartigen Geschichte zusammengestellt worden: « **À chacun son objet, à chacun son histoire** ». Für alles Nähere: [www.le-musee.ch](http://www.le-musee.ch) oder Tel. 032 841 32 60.

**Lektüre**

Wir verfügen weiterhin über einige Exemplare des Bandes **Les Gorges de l'Areuse** (SFr 49.-, portofrei).

Ausserdem können Sie noch die alte Karte « **Les Gorges de l'Areuse et Réserve naturelle du Creux du Van** » (1: 25'000) für SFr 10.- erhalten.

Beides kann bei unserem Sekretariat bestellt werden. Sie erhalten dann einen gesonderten Einzahlungsschein.

Mit herzlichem Dank für Ihre Treue zu unserem Verein und mit den besten Wünschen für Ihre Wanderungen an der Areuse entlang durch die Schluchten und bis zur Mündung grüssen wir Sie sehr freundlich.

SOCIETE DES SENTIERS  
DES GORGES DE L'AREUSE

Jean-Claude Chautems, Sekretär

Pierre Muhlemann, Präsident